

# Dell Precision Tower 3620

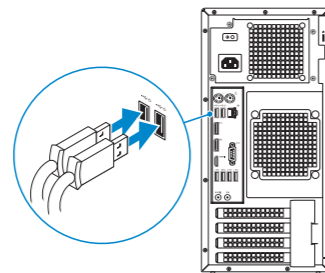
## Quick Start Guide

Panduan Pengaktifan Cepat  
Guía de inicio rápido  
Hướng dẫn khởi động nhanh  
دليل البدء السريع



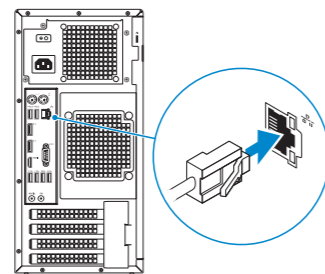
### 1 Connect the keyboard and mouse

Sambungkan keyboard dan mouse  
Conecte el teclado y el mouse  
Kết nối bàn phím và chuột  
قم بتوصيل لوحة المفاتيح والماوس



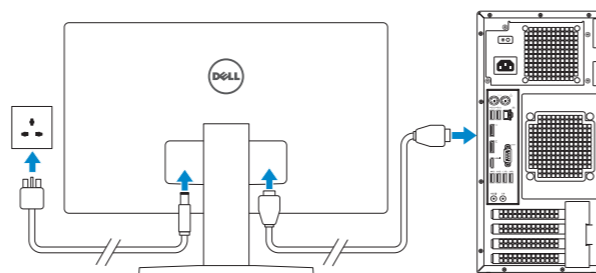
### 2 Connect the network cable — optional

Sambungkan kabel jaringan—opsional  
Conecte el cable de red (opcional)  
Kết nối dây cáp mạng — tùy chọn  
قم بتوصيل كبل الشبكة — اختياري



### 3 Connect the display

Sambungkan display  
Conecte la pantalla  
Kết nối màn hình hiển thị  
قم بتوصيل الشاشة



**NOTE:** If you ordered your computer with a discrete graphics card, connect the display to the discrete graphics card.

**CATATAN:** Jika Anda memesan komputer dengan kartu grafis diskret, sambungkan display ke kartu grafis diskret.

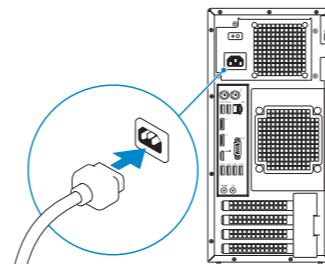
**NOTA:** Si encargó su equipo con una tarjeta de gráficos discretos, conecte la pantalla al conector en la tarjeta de gráficos discretos.

**GHI CHÚ:** Nếu bạn đã đặt hàng máy tính của mình với card đồ họa chuyên dụng, hãy kết nối màn hình với card đồ họa chuyên dụng đó.

**ملاحظة:** في حالة قيامك بشراء بطاقة رسومات منفصلة أثناء شراء الكمبيوتر، قم بتوصيل الشاشة ببطاقة الرسومات المنفصلة.

### 4 Connect the power cable and press the power button

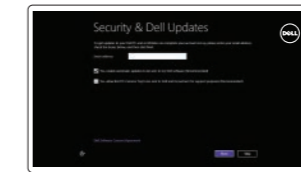
Sambungkan kabel daya dan tekan tombol daya  
Conecte el cable de alimentación y presione el botón de encendido  
Đấu nối với cáp nguồn và nhấn nút nguồn  
صل كبل التيار واضغط على زر التشغيل



### 5 Finish operating system setup

Tuntaskan penataan sistem operasi  
Finalice la configuración del sistema operativo  
Kết thúc thiết lập hệ điều hành  
إنهاء إعداد نظام التشغيل

#### Windows 8.1



#### Enable security and updates

Aktifkan keamanan dan pembaruan  
Active la seguridad y las actualizaciones  
Bật tính năng bảo mật và cập nhật  
تمكين الأمان والتحديثات



#### Connect to your network

Sambungkan ke jaringan Anda  
Conéctese a una red  
Kết nối vào mạng của bạn  
التوصيل بالشبكة

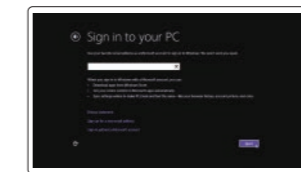
**NOTE:** If you are connecting to a secured wireless network, enter the password for the wireless network access when prompted.

**CATATAN:** Jika Anda menghubungkan ke jaringan nirkabel aman, masukkan kata sandi untuk akses jaringan nirkabel tersebut saat diminta.

**NOTA:** Si se conecta a una red inalámbrica segura, introduzca la contraseña de acceso a la red inalámbrica cuando se le solicite.

**GHI CHÚ:** Nếu bạn đang kết nối với một mạng không dây bảo mật, hãy nhập mật khẩu để truy cập mạng không dây khi được nhắc.

**ملاحظة:** إذا كنت تقوم بتوصيل بشبكة لاسلكية مؤمنة، فأدخل كلمة المرور الخاصة بالوصول إلى الشبكة اللاسلكية عندما يطلب منك ذلك.



#### Sign in to your Microsoft account or create a local account

Masuk ke akun Microsoft Anda atau buat akun lokal  
Inicie sesión en su cuenta de Microsoft o cree una cuenta local  
Đăng nhập vào tài khoản Microsoft của bạn và tạo tài khoản trên máy tính

قم بتسجيل الدخول إلى حساب Microsoft أو قم بإنشاء حساب محلي

Product support and manuals  
Manual dan dukungan produk  
Soporte del producto y manuales  
Hỗ trợ sản phẩm và sách hướng dẫn  
دعم المنتج والدلائل

#### Contact Dell

Hubungi Dell | Póngase en contacto con Dell  
Liên hệ Dell | الاتصال بـ Dell

#### Regulatory and safety

Regulasi dan keselamatan | Normativa y seguridad  
Quy định và an toàn | الممارسات والأمن والتنظيمية

#### Regulatory model

Model regulatori | Modelo normativo  
Model quy định | الموديل التنظيمي

#### Regulatory type

Jenis regulatori | Tipo normativo  
Loại quy định | النوع التنظيمي

#### Computer model

Model komputer | Modelo de equipo  
Model máy tính | موديل الكمبيوتر

Dell.com/support  
Dell.com/support/manuals  
Dell.com/support/windows  
Dell.com/support/linux

Dell.com/contactdell

Dell.com/regulatory\_compliance

D13M

D13M002

Dell Precision Tower 3620



04266NA00

© 2015 Dell Inc.

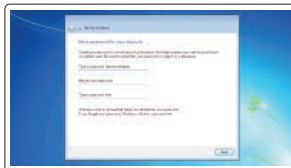
© 2015 Microsoft Corporation.

© 2015 Canonical Ltd.

Printed in China.  
2015-08

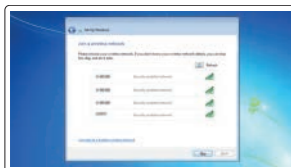


## Windows 7



### Set up password for Windows

Atur kata sandi untuk Windows  
Establezca una contraseña para Windows  
Thiết lập mật khẩu cho Windows  
Windows إعداد كلمة المرور لنظام



### Connect to your network

Sambungkan ke jaringan Anda  
Conéctese a una red  
Kết nối vào mạng của bạn  
التوصيل بالشبكة

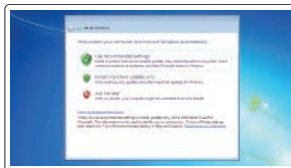
**NOTE: If you are connecting to a secured wireless network, enter the password for the wireless network access when prompted.**

**CATATAN:** Jika Anda menghubungkan ke jaringan nirkabel aman, masukkan kata sandi untuk akses jaringan nirkabel tersebut saat diminta.

**NOTA:** Si se conecta a una red inalámbrica segura, introduzca la contraseña de acceso a la red inalámbrica cuando se le solicite.

**GHI CHÚ:** Nếu bạn đang kết nối với một mạng không dây bảo mật, hãy nhập mật khẩu để truy cập mạng không dây khi được nhắc.

**ملاحظة:** إذا كنت تقوم بالتوصيل بشبكة لاسلكية مؤمنة، فأدخل كلمة المرور الخاصة بالوصول إلى الشبكة اللاسلكية عندما يطلب منك ذلك.



### Protect your computer

Lindungi komputer Anda  
Proteja el equipo  
Bảo vệ máy tính của bạn  
حماية الكمبيوتر

## Ubuntu

Follow the instructions on the screen to finish setup.

Ikuti petunjuk pada layar untuk menyelesaikan pengaturan.

Siga las instrucciones en pantalla para finalizar la configuración.

Làm theo các hướng dẫn trên màn hình để hoàn tất việc thiết lập.

اتبع الإرشادات التي تظهر على الشاشة لإنهاء عملية الإعداد.

## Locate Dell apps in Windows 8.1

Mencari Lokasi aplikasi Dell di Windows 8.1

Localice las aplicaciones Dell en Windows 8.1

Xác định vị trí các ứng dụng Dell trong Windows 8.1

حدد مكان تطبيقات Dell في Windows 8.1



### Register My Device

#### Register your computer

Daftarkan komputer Anda | Registre el equipo  
Đăng ký máy tính của bạn | تسجيل الكمبيوتر



### Dell Backup and Recovery

#### Backup, recover, repair, or restore your computer

Cadangkan, kembalikan ke kondisi normal, perbaiki, atau pulihkan komputer Anda

Realice copias de seguridad, recupere, repare y restaure su equipo

Sao lưu, phục hồi, sửa chữa, hoặc khôi phục lại máy tính của bạn

التسخن الاحتياطي أو الاسترداد أو الإصلاح أو الاستعادة للكمبيوتر الخاص بك



### Dell Data Protection | Protected Workspace

Protect your computer and data from advanced malware attacks

Lindungi komputer dan data Anda dari serangan malware canggih  
Proteja el equipo y los datos de ataques avanzados de malware

Bảo vệ máy tính và dữ liệu của bạn khỏi các cuộc tấn công do phần mềm độc hại nâng cao

حماية الكمبيوتر والبيانات من هجمات البرامج الضارة المتقدمة



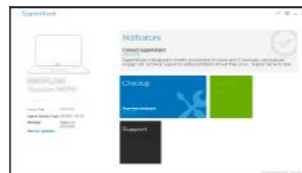
### SupportAssist

#### Check and update your computer

Periksa dan perbarui komputer Anda  
Busque actualizaciones para su equipo

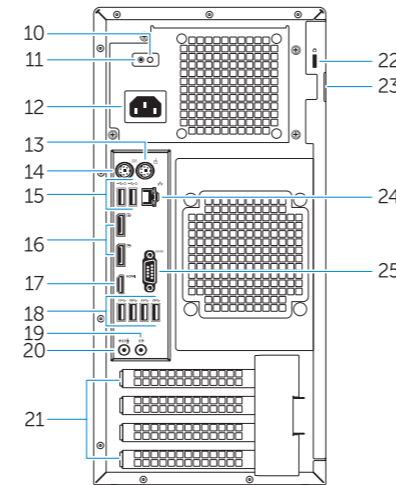
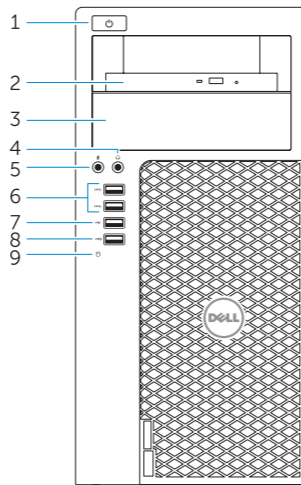
Kiểm tra và cập nhật máy tính của bạn

التحقق من الكمبيوتر الخاص بك وتحديثه



## Features

Fitur | Funciones | Tính năng | الميزات



1. Power button
2. Optical drive
3. Optical drive (optional)
4. Headphone connector
5. Microphone connector
6. USB 3.0 connectors
7. USB 2.0 connector
8. USB 2.0 connector with PowerShare
9. Hard-drive activity light
10. Power-supply diagnostic light
11. Power-supply diagnostic button
12. Power-cable connector
13. PS/2 mouse connector
14. PS/2 keyboard connector

1. Tombol daya
2. Drive optik
3. Drive optik (opsional)
4. Konektor headphone
5. Konektor mikrofon
6. Konektor USB 3.0
7. Konektor USB 2.0
8. Konektor USB 2.0 dengan PowerShare
9. Lampu aktivitas hard disk
10. Lampu diagnostik catu daya
11. Tombol diagnostik catu daya
12. Konektor kabel-daya
13. konektor mouse PS/2
14. konektor keyboard PS/2

15. USB 2.0 connectors (supports ACPI S5 wake up)
16. DisplayPort connectors
17. HDMI connector
18. USB 3.0 connectors
19. Line-out connector
20. Line-in/microphone connector
21. Expansion-card slots
22. Security-cable slot
23. Padlock ring
24. Network connector
25. Serial port connector

15. Konektor USB 2.0 (mendukung fungsi membangun ACPI S5)
16. Konektor DisplayPort
17. Konektor HDMI
18. Konektor USB 3.0
19. Konektor jalur output
20. Konektor kabel input/mikrofon
21. Slot kartu ekspansi
22. Slot kabel pengaman
23. Ring pengunci
24. Konektor jaringan
25. Konektor port serial

1. Botón de encendido
2. Unidad óptica
3. Unidad óptica (opcional)
4. Conector para auriculares
5. Conector para micrófono
6. Conectores USB 3.0
7. Conector USB 2.0
8. Conector USB 2.0 con PowerShare
9. Indicador luminoso de actividad de la unidad del disco duro
10. Indicador luminoso de diagnóstico del suministro de alimentación
11. Botón de diagnóstico del suministro de alimentación
12. Conector del cable de alimentación

1. Nút nguồn
2. Ổ đĩa quang
3. Ổ đĩa quang (tùy chọn)
4. Đầu nối tai nghe
5. Đầu nối micrô
6. Đầu nối USB 3.0
7. Đầu nối USB 2.0
8. Đầu nối USB 2.0 với tính năng PowerShare
9. Đèn hoạt động ổ đĩa cứng
10. Đèn chẩn đoán bộ cấp nguồn
11. Nút chẩn đoán bộ cấp nguồn
12. Đầu nối cấp nguồn
13. Đầu nối chuột PS/2
14. Đầu nối bàn phím PS/2

13. Conector para mouse PS/2
14. Conector para teclado PS/2
15. Conectores USB 2.0 (compatible con activación ACPI S5)
16. Conectores DisplayPort
17. Conector HDMI
18. Conectores USB 3.0
19. Conector de línea de salida
20. Conector para micrófono/ línea de entrada
21. Ranuras para tarjetas de expansión
22. Ranura del cable de seguridad
23. Anillo del candado
24. Conector de red
25. Conector del puerto serie

15. Đầu nối USB 2.0 (hỗ trợ đánh thức ACPI S5)
16. Đầu nối DisplayPort
17. Đầu nối HDMI
18. Đầu nối USB 3.0
19. Đầu nối ngõ ra
20. Đầu nối ngõ vào/micrô
21. Khe cắm card mở rộng
22. Khe cáp bảo vệ
23. Vòng gắn khóa
24. Đầu nối mạng
25. Đầu nối cổng nối tiếp

15. موصلات USB 2.0 (تدعم تنشيط ACPI S5)
16. موصلات DisplayPort
17. موصل HDMI
18. موصلا USB 3.0
19. موصل الخرج
20. موصل الدخول/الميكروفون
21. فتحات بطاقة توسيع
22. فتحة كبل الأمان
23. حلقة القفل
24. موصل الشبكة
25. موصل منفذ تسلسلي

**NOTE: An upgrade from Windows 7 32-bit to Windows 10 will require a manual installation of the system drivers. For latest drivers, visit [dell.com/support](http://dell.com/support).**

**CATATAN:** Peningkatan versi dari Windows 7 32-bit menjadi Windows 10 akan memerlukan instalasi manual dari driver sistem. Untuk driver terbaru, kunjungi [dell.com/support](http://dell.com/support).

**NOTA:** La actualización de Windows 7 de 32 bits a Windows 10 requerirá la instalación manual de los controladores del sistema. Para obtener la versión más reciente de los controladores, consulte [dell.com/support](http://dell.com/support).

**GHI CHÚ:** Nâng cấp từ Windows 7 32-bit lên Windows 10 sẽ cần cài đặt thủ công các trình điều khiển hệ thống. Để biết các trình điều khiển mới nhất, hãy truy cập [dell.com/support](http://dell.com/support).

**ملاحظة:** تتطلب الترقية من إصدار Windows 7 32 بت إلى Windows 10 تثبيت يدوي لبرامج تشغيل النظام. لأحدث برامج التشغيل، تفضل بزيارة [dell.com/support](http://dell.com/support).

1. زر التشغيل
2. محرك الأقراص الضوئية
3. محرك أقراص ضوئية (اختياري)
4. موصل سماعة الرأس
5. موصل الميكروفون
6. موصل USB 3.0
7. موصل USB 2.0
8. موصل USB 2.0 المزود بـ PowerShare
9. مصباح نشاط محرك الأقراص الثابتة
10. مصباح تشخيص إمداد الطاقة
11. زر تشخيص إمداد الطاقة
12. موصل كبل الطاقة
13. موصل ماوس PS/2
14. موصل لوحة مفاتيح PS/2